

Manual do Usuário CityMesh

O **CityMesh** é um comunicador sem fio compatível com qualquer marca de painel de alarme que se comunica através do protocolo Contact ID. Utiliza as redes de malha em malha que forma com outros equipamentos ou sua conexão à Internet, via WiFi, LAN, 3G ou 4G, para comunicar suas mensagens. Além disso, tem a função de painel de alarme que permite o uso de qualquer sensor Zigbee e periférico no mercado.



► Especificações técnicas

- Tensão de alimentação: **12-18 VDC.**
- Consumo médio de corrente: **150 mA.**
- Temperatura de operação: **-5°C a 60°C.**
- Peso: **400gr.**

► Instalação de equipamentos

1. CERTIFICAR ÂMBITO

Ligue o equipamento, fornecendo-o com 12V. Para isso, conecte o terminal positivo da bateria ao terminal de **12V** e o terminal negativo ao terminal **GND**. Imediatamente o equipamento será ligado e o período de **Verificação de Sinal terá início**.

Este período dura aproximadamente 5 minutos. O sinal do equipamento, seja RF ou Internet, será ilustrado de acordo com o seguinte comportamento dos LEDs:

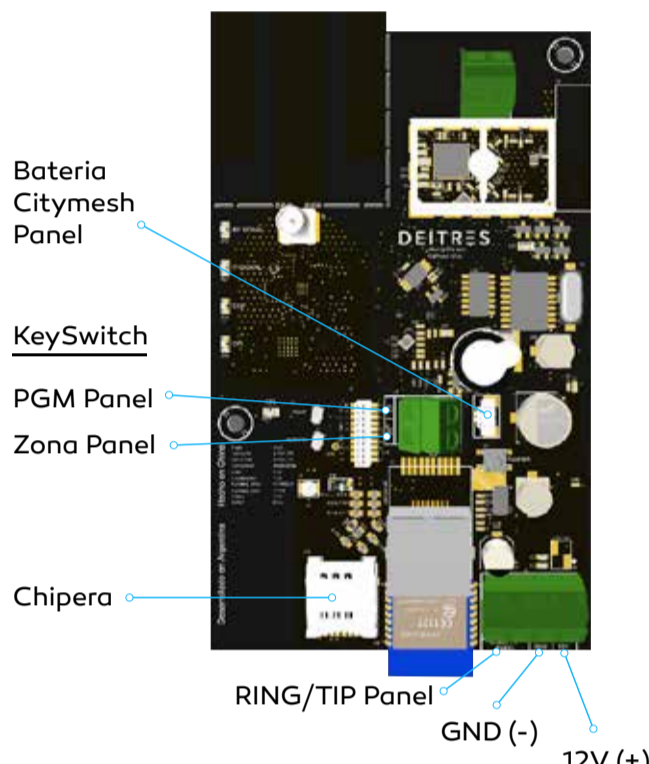
- **Sinal de RF:** Se um sinal estiver presente, o LED verde piscará rapidamente. Se nenhum sinal estiver presente, o LED verde piscará a cada 5 segundos.
- **Sinal de Internet:** Se um sinal estiver presente, o LED azul piscará rapidamente. Se não houver sinal, o LED azul piscará de forma pausada a cada 5 segundos. Se o cabo ethernet não estiver conectado ou falhar a conexão com a rede WiFi, o LED permanecerá desligado.

✓
En un comportamiento normal, un equipo que tenga señal RF demorará unos 15 segundos en encontrar señal.

2. CONEXÃO DO EQUIPAMENTO

IMPORTANTE !

- Não conectar o fornecimento de energia do equipamento ao painel auxiliar.
- A configuração WiFi é configurada por padrão com o nome de rede citymesh e senha citymesh. Se um ponto de acesso for gerado a partir do telefone celular com este nome e senha, o WiFi residencial pode ser configurado a partir do CityMesh APP.
- É recomendável alimentar o equipamento diretamente da bateria do painel de alarme.



3. FUNÇÃO DO PAINEL DE ALARME

A instalação do Painel de Alarme incluído neste equipamento é feita usando o CityMesh APP, fazendo o login com seu usuário técnico e pressionando a opção de Instalação do Painel.

Se você não baixou o aplicativo você pode encontrá-lo tanto na Play Store (Android) quanto na App Store (iOS).

4. CONFIGURAÇÃO DO NÚMERO DE CONTA

Quando o painel instalado for externo ao **CityMesh**, a auto-programação do número de conta do painel será realizada quando um teste periódico, emergência médica, incêndio ou pânico for enviado. Por outro lado, quando o **CityMesh** funciona como um painel de alarme, isto é feito seguindo os passos indicados no APP.

5. ADIÇÃO DE PERIFÉRICOS.

Uma vez instalada a função de Painel de Alarme do **CityMesh**, desça o menu e clique em Sistema de Alarme, depois selecione o +.

Neste ponto, o LED vermelho piscará a cada 1 segundo. Em seguida, pressione o botão de emparelhamento periférico Zigbee por 5 segundos. Uma vez concluído o processo de emparelhamento, o LED vermelho será aceso. O próximo passo é configurar o periférico.

► Configuração WiFi

As configurações WiFi são configuradas por padrão com o nome de rede citymesh e senha citymesh. Se um ponto de acesso for gerado a partir do telefone celular com este nome e senha, o WiFi residencial pode ser configurado a partir do CityMesh APP.

Para fazer isso, você deve entrar na tela Status do link e pressionar o equipamento de configuração.

► O que os LEDs indicam?

CID : tons discados pelo painel.

🔌 : quando aceso indica que o comunicador está ligado. Ele também pisca de forma pausada quando um sensor é adicionado.

🌐 : ao enviar mensagens pela Internet, ela pisca e fica desligada. Ao receber mensagens pela Internet, ela pisca rapidamente e permanece ligada. Se estiver desligado, não há conexão com a Internet.

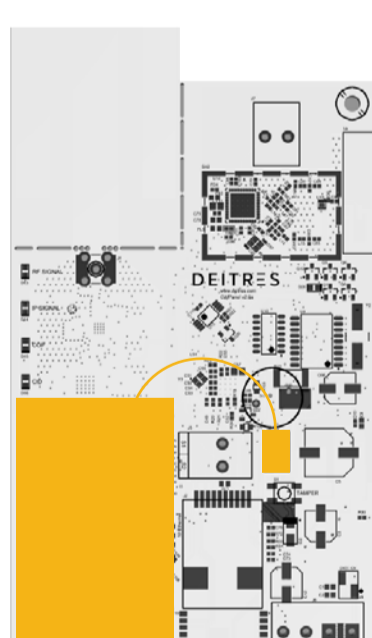
RF : ao enviar uma mensagem de RF pisca e fica desligada. Ao receber uma mensagem de RF, ela pisca rapidamente e permanece ligada. Se estiver desligado, não há conexão de RF.

► Bateria

► CARACTERÍSTICAS

- **Tipo de bateria:** LiPo (polímero de lítio).
- **Vtagem:** 3,7V.
- **Capacidade:** 3100 mAh.
- **Autonomia:** 8 horas.
- **Dimensões:** 62mm x 30,5mm x 13,5mm.

► LOCALIZAÇÃO E CONEXÃO



► Segurança do equipamento

O equipamento deve ser instalado a uma altura de 2 metros, verticalmente e mantido no lugar pela peça da carcaça na seção traseira.



Serviço técnico

Seg. a Sex. de 08 a 17 hs:

- +54 223 495 2500
- +57 1 794 1939
- +54 9 223 3128459

Guarda 24 hs:

- +54 223 49525000
- opção 1
- +57 1 7941939
- opção 1